

ICONIC.

PERMANENT COLOR

AIDHA KLHER

PROFESSIONAL



ICONIC permanent color, con formula QS (quinoa protein & sesame oil) actúa como un súper-alimento del cabello, lo embellece con tonos intensos, brillantes y llenos de energía, con una cobertura perfecta hasta un 100% de cabellos blancos. Todo ello da como resultado un cabello brillante, nutrido y con una apariencia más saludable.

Formulated with quinoa protein & sesame oil (QS), ICONIC permanent color works like a superfood for hair, brightening it with intense, shiny and energetic tones that offer 100% coverage of grays. The final result is shiny, nourished, healthy-looking hair.

ICONIC permanent color, à la formule QS (quinoa protein & sesame oil), agit comme un superaliment pour les cheveux, il les pare de tons intenses, brillants et pleins d'énergie, avec une couvrance parfaite (jusqu'à 100 %) des cheveux blancs. Le résultat : des cheveux brillants, nourris, avec un aspect plus sain.

ICONIC permanent color, com fórmula QS (quinoa protein & sesame oil) atua como um superalimento do cabelo, embeleza-o com tonalidades intensas, brilhantes e cheias de vitalidade, com uma cobertura perfeita de até 100% de cabelos brancos. O resultado é um cabelo brilhante, nutrido e com uma aparência mais saudável.

Стойкая краска для волос ICONIC permanent color с формулой QS (протеином киноа & маслом сезама) действует как суперпитательное средство для волос, придавая волосам яркие, насыщенные и динамичные цвета. Идеально окрашивает волосы со 100% седины.

В результате, волосы становятся блестящим и выглядят восстановленными и здоровыми.

QUINOA PROTEIN & SESAME OIL
superfood hair color

QS



1



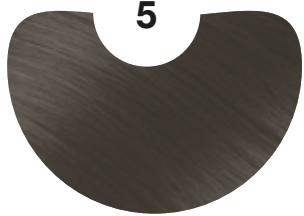
3



4



NATURALES
NATURAL
NATURELS
NATURAIS
НАТУРАЛЬНЫЕ



5



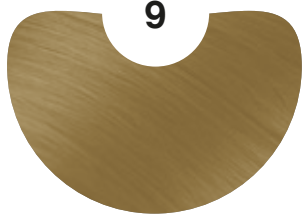
6



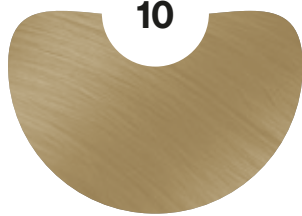
7



8



9



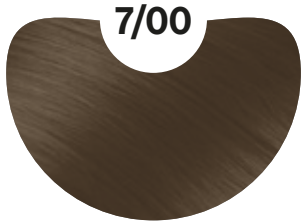
10



5/00



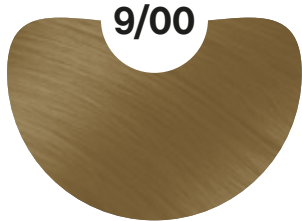
6/00



7/00



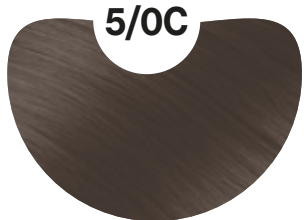
8/00



9/00



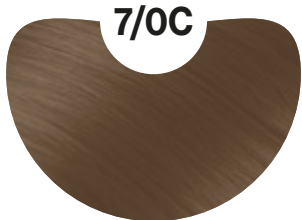
NATURALES INTENSOS
INTENSE NATURAL
NATURELS INTENSES
NATURAIS INTENSOS
НАСЫЩЕННЫЕ НАТУРАЛЬНЫЕ



5/0C



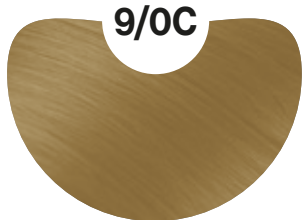
6/0C



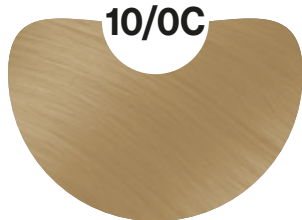
7/0C



8/0C



9/0C

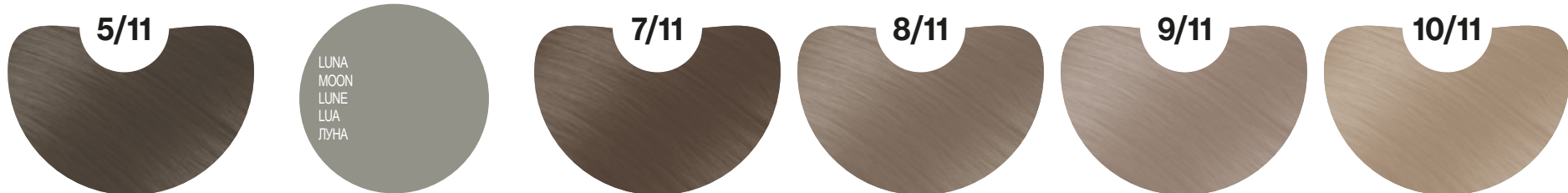
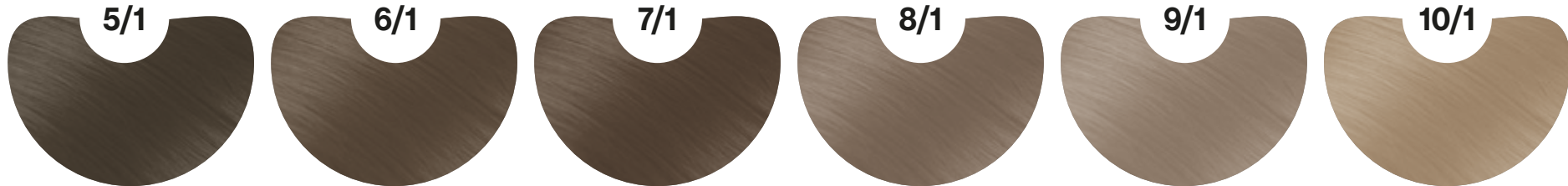


10/0C



NATURALES CÁLDIDOS
WARM NATURAL
NATURELS AUX TONS CHAUDS
NATURAIS QUENTES
ТЕПЛЫЕ НАТУРАЛЬНЫЕ

CENIZAS
ASH
CENDRÉS
CINZAS
ПЕПЕЛЬНЫЕ



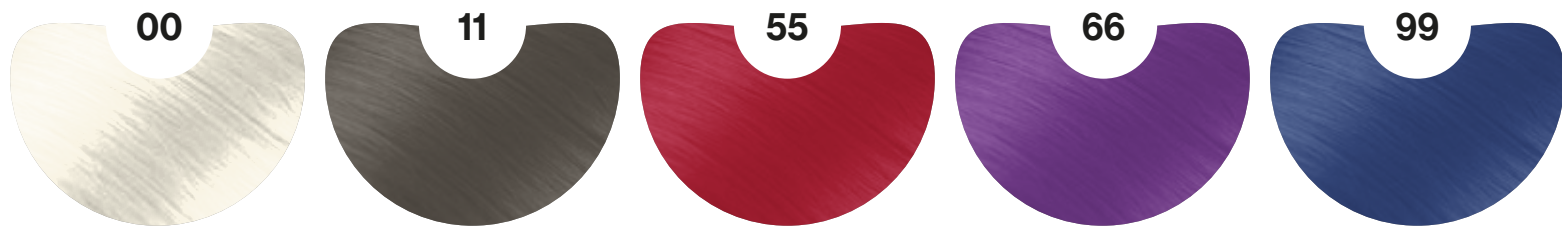
LUNA
MOON
LUNE
LUA
ЛУНА



NEGRO AZULADO
BLUE BLACK
NOIR BLEU
PRETO-AZULADO
СИНЕВАТО-ЧЕРНЫЙ

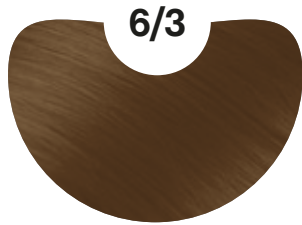
IRISADOS
IRIDESCENT
IRISÉS
IRISADOS
ПЕРЕЛИВЧАТЫЕ

MATIZADORES
TONERS
NUANCEURS
MATIZADORES
ОТТЕНОЧНЫЕ





DORADOS
GOLD
DORÉS
DOURADOS
ЗОЛОТИСТЫЕ



6/3



7/3



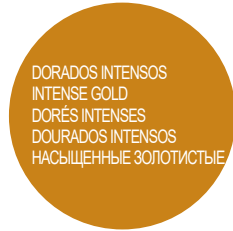
8/3



9/3



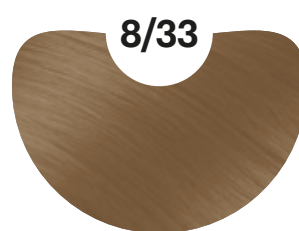
10/3



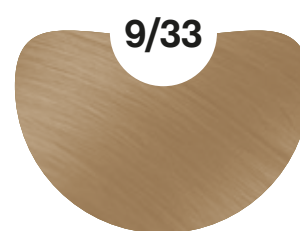
DORADOS INTENSOS
INTENSE GOLD
DORÉS INTENSES
DOURADOS INTENSOS
НАСЫЩЕННЫЕ ЗОЛОТИСТЫЕ



7/33



8/33



9/33



6/31



7/31



8/31



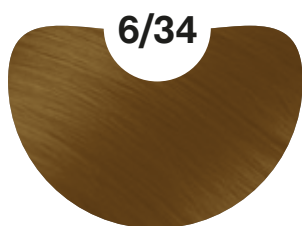
9/31



BEIGES
BEIGE
BEIGE
BEGE
БЕЖЕВЫЙ



DORADOS COBRIZOS
COPPER GOLD
DORÉS CUIVRÉS
DOURADOS ACOBREADOS
МЕДНО-ЗОЛОТИСТЫЕ



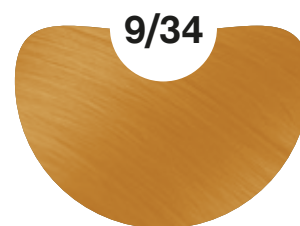
6/34



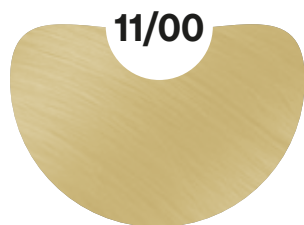
7/34



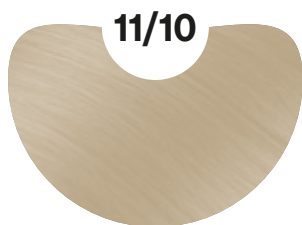
8/34



9/34



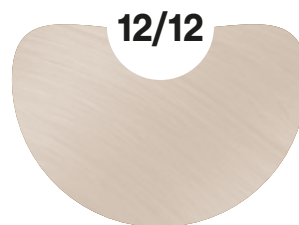
11/00



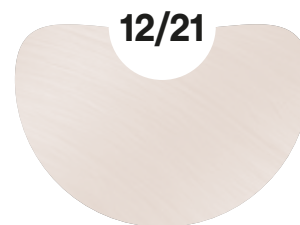
11/10



12/11



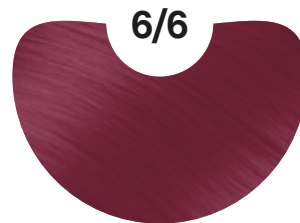
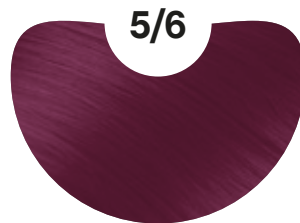
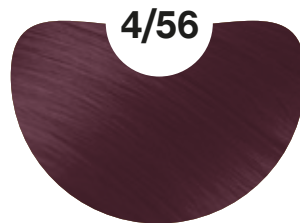
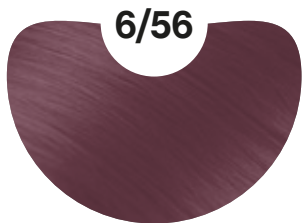
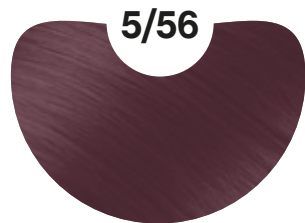
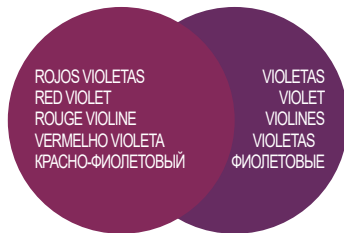
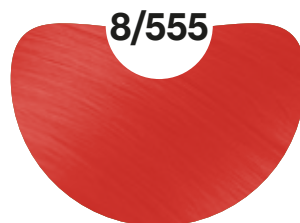
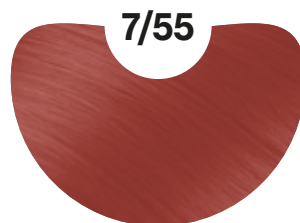
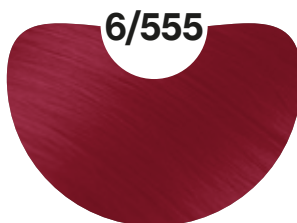
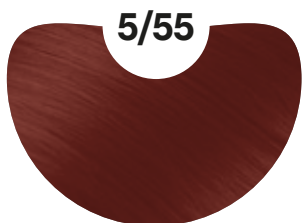
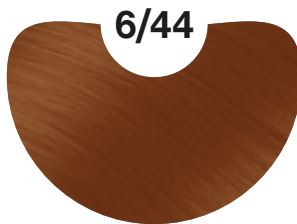
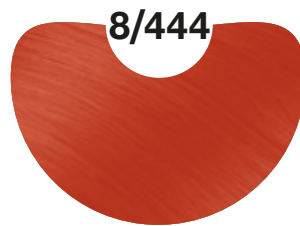
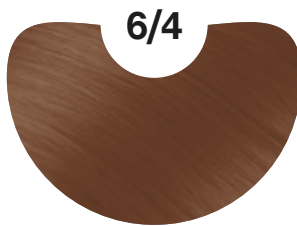
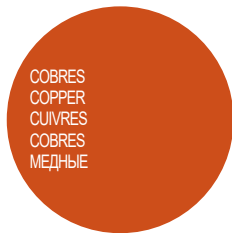
12/12



12/21



ULTRABLONDE
ULTRABLOND
ULTRABLOND
ULTRABLONDE
УЛЬТРАБЛОНД





5/8



6/8



7/8



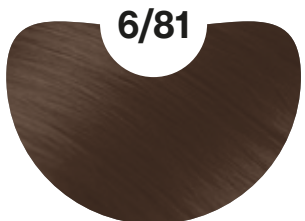
8/8



MARRONES
BROWN
MARRONS
MARRONS
КОРИЧНЕВЫЕ



FRAPPÉ
FRAPPÉ
FRAPPÉS
FRAPPÉ
ΦΡΑΠΠΕ



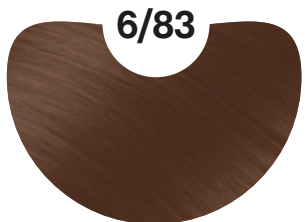
6/81



7/81



8/81



6/83



7/83



8/83



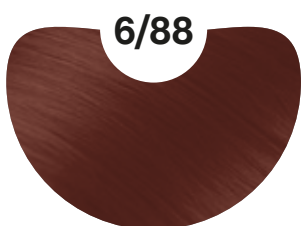
9/83



MARRONES DORADOS
GOLDEN BROWN
MARRONS DORÉS
CASTANHOS-DOURADOS
ЗОЛОТИСТО-КОРИЧНЕВЫЕ



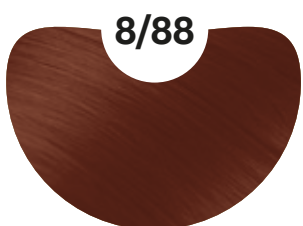
5/88



6/88



7/88



8/88



CHOCOLATES
CHOCOLATE
CHOCOLATS
CHOCOLATES
ШОКОЛАДНЫЕ

CONSEJOS PARA EL PROFESIONAL

Determinar:

- La altura de tono natural del cliente.
- El estado del cuero cabelludo y del cabello.
- La porosidad del cabello.
- La capacidad de aclaración de ICONIC permanent color es de hasta 3 tonos y de 6 tonos en el caso de los Ultra Blonde.

Es importante recordar que:

- No hay que lavar el cabello antes de la aplicación del color.
- Utilizar guantes apropiados.
- Es recomendable mezclar con la oxigenada ICONIC permanent color.
- Respetar las proporciones indicadas.
- A partir de un 60% de canas es recomendable mezclar los tonos con reflejo con cualquiera de las líneas de bases de ICONIC permanent color.

Consejo para primeras aplicaciones:

- Empezar por medios y puntas, y finalizar por la raíz, siempre en cabello seco.
- Masajear bien el cabello para facilitar la total penetración de los colorantes.

Consejos en aplicaciones posteriores o retoques de raíces:

- Aplicar siempre en cabello seco, en las raíces únicamente.
- En caso de reavivar el color en medios y puntas, aplicar el sobrante de la mezcla durante los últimos 10 minutos.

Consejos para la obtención de tonos pasteles y fantasías:

- Los tonos pasteles se aplican siempre sobre cabellos decolorados, alturas de tonos 9 y 10.
- Asegúrese que el grado de decoloración sea compatible con el reflejo elegido.
- Dejar actuar entre 5 y 10 minutos dependiendo de la intensidad deseada.

Post-Tratamiento:

- Una vez complementado el tiempo de exposición, emulsionar con agua templada y aclarar abundantemente.
- Lavar usando Baño Techni Color Champu para cabellos coloreados.

MEZCLA

ICONIC:



ICONIC Ultra Blonde:



ADVICES FOR THE PROFESSIONALS

To be determined:

- The client's natural hair color level.
- The condition of the hair and scalp.
- The porosity of the hair.
- ICONIC permanent color's lifting capacity is up to 3 tones, or 6 in the case of Ultra Blonde.

Please remember:

- That there is no need to wash the hair before applying the color.
- To use the appropriate gloves.
- That it is advisable to mix with ICONIC permanent color peroxide.
- To obey the indicated proportions.
- That for a gray hair percentage of 60% or over, it is advisable to mix highlight tones with any of the lines of ICONIC permanent color bases.

Advice for first applications:

- Begin with the middle and ends and finish with the roots, always on dry hair.
- Massage thoroughly so that the color penetrates the hair.

Advice for subsequent applications or root touch-ups:

- Apply to the roots only, always on dry hair.
- To brighten up the color in the middle and at the ends, apply the surplus mixture for the last 10 minutes.

Advice for achieving pastel and bright tones:

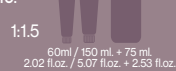
- Pastel tones should always be applied to bleached hair, at level 9 or 10.
- Make sure the degree of bleaching is compatible with the chosen highlight.
- Leave for 5-10 mins, depending on the desired intensity.

After the treatment:

- After the exposure time, lather with warm water and rinse thoroughly.
- Wash using Techni Color Shampoo for colored hair.

MIX

ICONIC:



ICONIC Ultra Blonde:



CONSEILS POUR LE PROFESSIONNEL

Déterminer :

- La hauteur de ton naturel du client.
- L'état du cuir chevelu et des cheveux.
- La porosité des cheveux.
- La capacité d'éclaircissement d'ICONIC permanent color atteint 3 tons et même 6 tons pour Ultra Blonde.

Important à rappeler :

- Il n'est pas nécessaire de laver les cheveux avant l'application de la couleur.
- Utiliser des gants adaptés.
- Il est conseillé de réaliser le mélange avec le révélateur ICONIC permanent color.
- Respecter les proportions indiquées.
- Si l y a plus de 60 % de cheveux blancs, il est conseillé de mélanger les tons à reflets avec n'importe laquelle des lignes de base d'ICONIC permanent color.

Conseil pour les premières applications :

- Commencer par les milieux et les pointes pour finir par la racine, toujours sur des cheveux secs.
- Masser minutieusement les cheveux pour favoriser la pénétration complète des colorants.

Conseil pour applications a posteriori ou retoques des racines :

- Appliquer toujours sur des cheveux secs, sur les racines uniquement.
- Pour rafraîchir la couleur des milieux et des pointes, appliquer le surplus du mélange, pendant les 10 dernières minutes.

Conseils pour obtenir des tons pastel et fantaisie :

- Les tons pastel s'appliquent toujours sur les cheveux décolorés, hauteurs de tons 9 et 10.
- S'assurer que le degré de décoloration est compatible avec le reflet choisi.
- Laisser agir pendant 5 à 10 minutes, en fonction de l'intensité voulue.

Post-traitement :

- Une fois le temps d'exposition écoulé, émulsionner à l'eau tiède et rincer abondamment.
- Laver en utilisant Bain Techni Color Shampooing pour cheveux colorés.

MÉLANGE

ICONIC :



ICONIC Ultra Blonde :



CONSELHOS PARA O PROFISSIONAL

Determinar:

- A altura de tom natural do cliente.
- O estado do couro cabeludo e do cabelo.
- A porosidade do cabelo.
- A capacidade de aclaração de ICONIC permanent color é de até 3 tons e de 6 tons no caso dos Ultra Blonde.

É importante recordar que:

- Não é necessário lavar o cabelo antes da aplicação da cor.
- Utilizar luvas apropriadas.
- É recomendável misturar com a oxigenada ICONIC permanent color.
- Respeitar as proporções indicadas.
- A partir de 60% de cabelos brancos é recomendável misturar os tons com reflexo com qualquer uma das linhas de bases de ICONIC permanent color.

Conselho para as primeiras aplicações:

- Começar pelo meio e pontas e finalizar na raíz, sempre no cabelo seco.
- Massajar bem o cabelo para facilitar a penetração total dos colorantes.

Conselho em aplicações posteriores ou retoques de raízes:

- Aplicar sempre em cabelo seco, apenas nas raízes.
- Em caso de reavivar o meio e as pontas, aplicar o resto da mistura nos últimos 10 minutos.

Recomendações para a obtenção de tons pastel e fantasias:

- Os tons pastel são aplicados sempre em cabelos descolorados, alturas de tons 9 e 10.
- Certifique-se de que o grau de decoloração é compatível com o reflexo escolhido.
- Deixar atuar entre 5-10 min dependendo da intensidade desejada.

Pós-Tratamento:

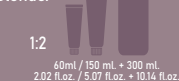
- Uma vez terminado o tempo de exposição, emulsionar com água morna e enxaguar abundantemente.
- Lavar com Baño Techni Color Champô para cabelos pintados.

MISTURA

ICONIC:



ICONIC Ultra Blonde:



РЕКОМЕНДАЦИИ ДЛЯ ПРОФЕССИОНАЛОВ

Определить:

- Высоту естественного тона волос клиента.
- Состояние волос и кожи волосистой части головы.
- Пористость волос.
- Степень осветления с помощью ICONIC Стойкий цвет составляет до 3 тонов; в случае использования Ultra Blonde она составляет 6 тонов.

Важно помнить следующее:

- Не нужно мыть волосы до нанесения краски.
- Использовать соответствующие перчатки.
- Рекомендуется смешивать с перекисью водорода ICONIC Стойкий цвет.
- Соблюдать указанные пропорции.
- Если процент седых волос составляет от 60%, рекомендуется смешивать тонз с оттенками с любой из базовых линий ICONIC Стойкий цвет.

Рекомендации для первых нанесений:

- Начинать с кончиков и середины волос и заканчивать корнем всегда на сухие волосы.
- Хорошо массируйте волосы для облегчения полного проникновения красящих веществ.

Рекомендации для последующих нанесений или подкрашивания корней:

- Всегда наносить на сухие волосы, только на корни.
- Если необходимо оживить цвет средней части и кончиков волос, нанести оставшуюся смесь в течение последних 10 минут.

Рекомендации для получения пастельных и фантазийных тонов:

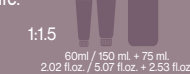
- Пастельные тона всегда наносятся на обесцвеченные волосы, высота тона 9 и 10.
- Убедитесь в том, что степень обесцвечивания совместима с выбранным оттенком.
- Дать подействовать в течение 5-10 минут в зависимости от желаемой интенсивности.

После процедуры:

- По истечении времени экспозиции вспенить, используя теплую воду, и смыть обильным количеством воды.
- Вымыть, используя шампунь-ванну Techni Color для окрашенных волос.

СМЕСЬ

ICONIC:



ICONIC Ultra Blonde:



AIDHA KLHER

PROFESSIONAL

www.aidhaklher.com

ICONIC.

PERMANENT COLOR